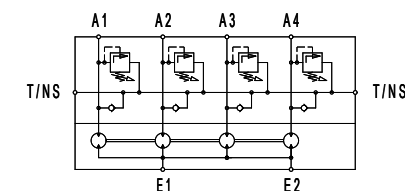


Sinnbild entsprechend DIN ISO 1219  
circuit according DIN ISO 1219



	Anschlüsse:	connections:	
E1-E2	Zulauf	input	G1/2" BSP
A1-A4	Ablauf, Teilströme	output, part flows	G3/8" BSP
T/NS	Tank- und Niederdruckspeisung	tank and low pressure feeding	G3/8" BSP
	Gewicht ca.	weight approx.	7,2 kg

<b>JAHNS</b>		Benennung	
HYDRAULIK		Zahnradölstromteiler/gear flow divider	
		MTO-4-5-A	
Für diese Zeichnung behalten wir uns alle Rechte gemäß DIN 34 vor.			
Jahns Regulatoren GmbH, Spendinger Landstrasse 150, 63069 Offenbach			
ZW3D Datum	Name	Maßstab	Zeichnungsnummer
Bearb. 06.10.2016	R. Bernhard	1:2	23325
Gepr.			
Ersatz für:		Ersetzt durch:	