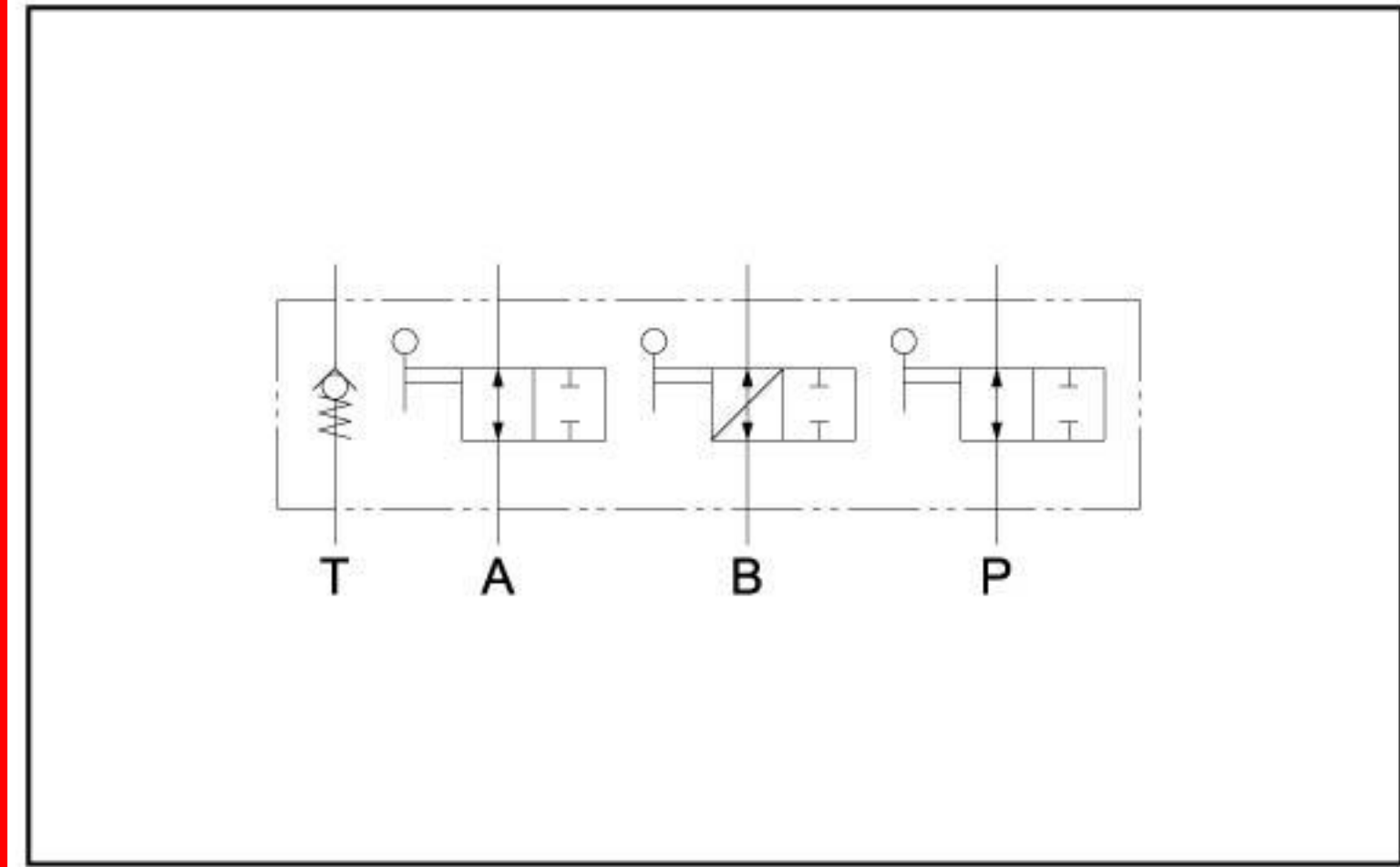
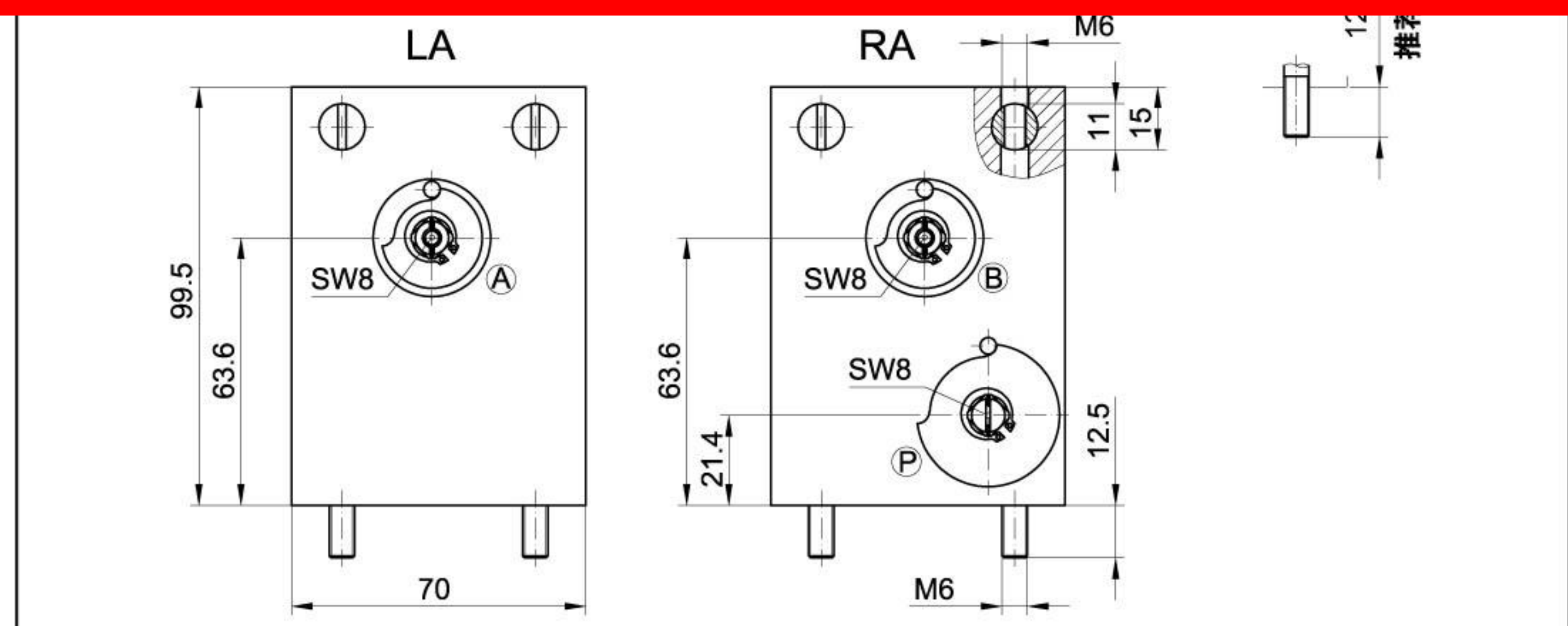
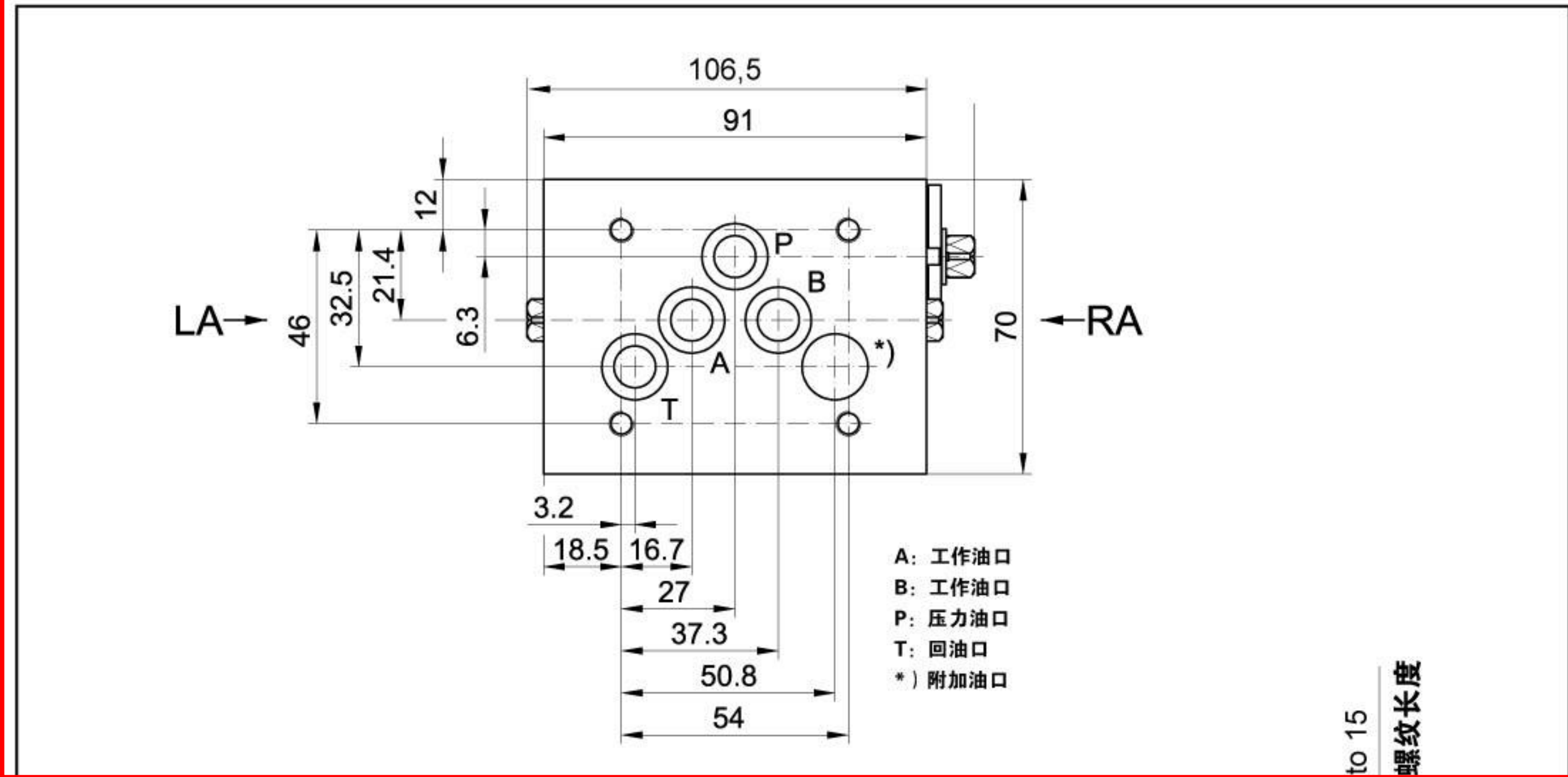
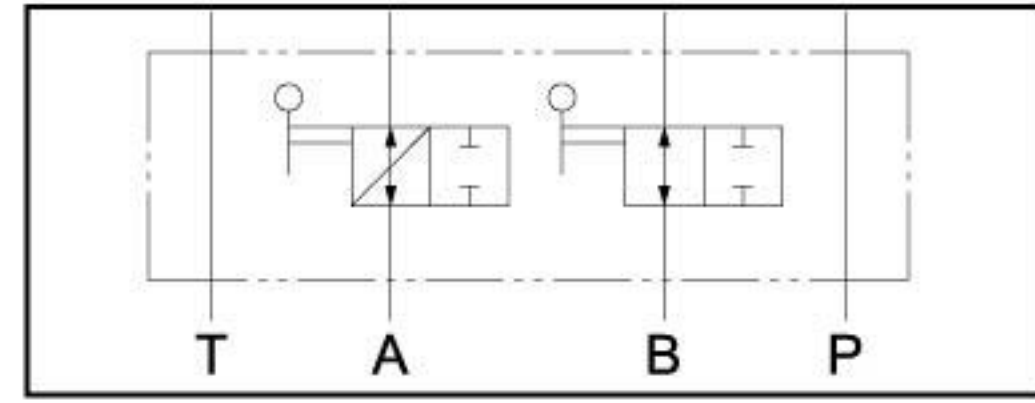


# 球阀组合

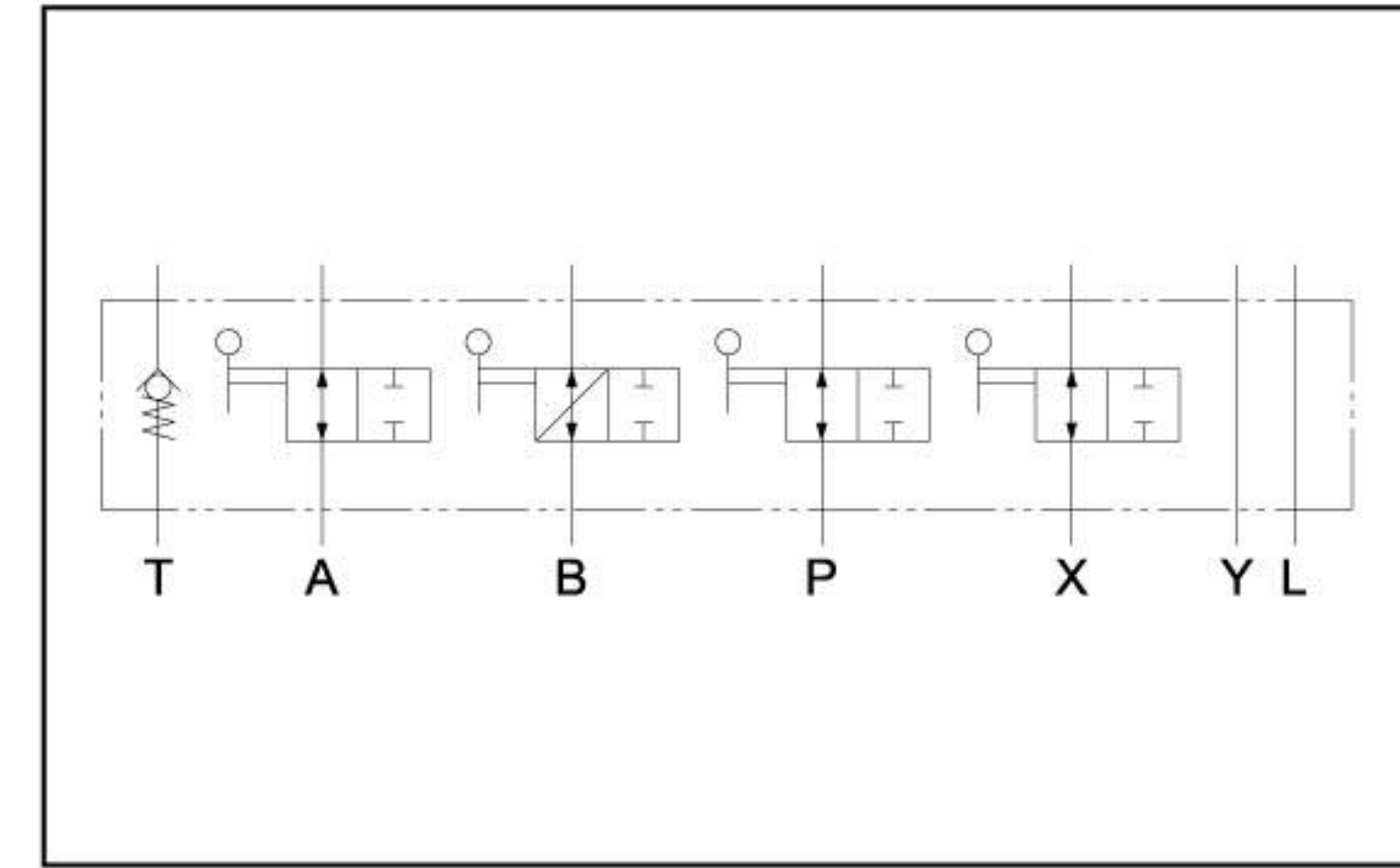
## 维修阀 · NG 10 · PN 315



订货代码: 208 032  
 重量: 4,45 kg  
 单向阀开启压力: 0.3bar  
 钻孔形式: DIN 24340-A10  
 ISO 4401-05-04-0-94  
 可按客户要求定制  
 所有尺寸如有变更恕不另行通知  
 若需要可提供尺寸图



## 维修阀 · NG 16 · PN 315



订货代码: 208 034  
 重量: 11,7kg  
 单向阀开启压力: 0.3bar  
 钻孔形式: DIN 24340-A16  
 ISO 4401-07-06-0-94  
 可按客户要求定制  
 所有尺寸如有变更恕不另行通知  
 若需要可提供尺寸图

