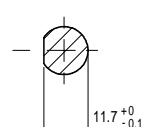


Alimentazione	Tensione	Hertz	1/min.	Ampere	Poli	Watt	Isolcl.	ProtIP
MONOFASE	230	50	2820	2.8	2	480	F	21
Condensatore	Protettore termico	Tropical.	Servizio	Rotazione guardando l'albero	Ventilatore			
µF 18 Vn. 450	no	no	S1	ANTIORARIA	NO			

targhetta sulla calotta posteriore  
parte opposta spina  
senso di lettura lato portapompa

SEZ. A-A (1:1)



Ø162<sup>+0.15</sup><sub>-0.3</sub>



Pos.	Q.tà	Denominazione	N. Disegno	Codice CAD
14	3	VITE CE M5X16 ZINCATA	V.1726	68500250
13	4	RONDELLA UNI 1751 5		68250030
12	1	ANELLO RAS. RAM. 35/02	68050120	68050120
11	1	MOLLA COMPEN. LMKAS 33		68050027
10	4	TIR.TC.CR.ZINC.M5X80	V.2262	66260580
9	1	SPINA FISSA "X" NERA V.2469	V.2469	64700082
8	1	GIUNTO DUE GRAD.DELRIN NEUTRO V1919	V1919	64100140
7	1	CAPPELLOTTA NERO COND.INCO D.40		63950010
6	1	COND.µF18 VN450-P2-TEKNO 45S.40.078.DS 18 (INCO)		63001280
5	2	CUSCINETTO 6202 2RS (GRASSO BQH)		60600030
4	1	AVVOLGIMENTO MONOF. V.230/50	T80-2M-420.04	33080000
3	1	FLANGIA ANTERIORE	42/T80.01	31080020
2	1	calotta POSTERIORE PORTAPOMPA	41/T80.02-32	31080010
1	1	ALBERO ROTORE	42/T80-2M-480.03-32	30080120

Pos.	Q.tà	Denominazione	N. Disegno	Codice CAD
1	1	era spina fissa 64700081+tappo 64700091+vite 68700050	10/17	Casetti
10	1	Prima emissione	VRT.10/13	csc

Rev.	Descrizione revisione	Riferimento	Disegnato	Controllato	Data
10	Prima emissione	VRT.10/13	csc		07/02/2013

	Denominazione	complessivo motore		N° Disegno	42/T80-2M-480-32
	Materiale			Codice	0310416232110
	Disegnato	csc	Controllato		0310416232110
Scala	1:1	N° Pezzi	1	Sest. Il.	Sest. dal:

**Codice ECOFLAM - 13005681 -**